

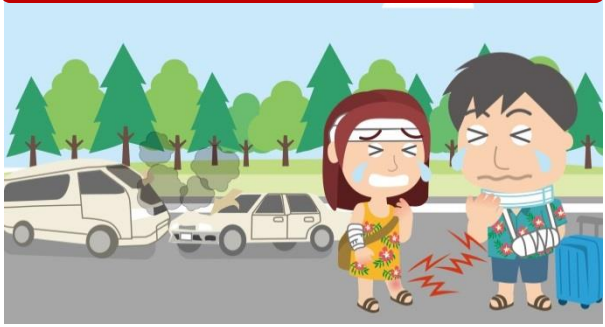
使用「非法营运车辆」载客既**违法**又**危险**!

乘坐非法营运车辆将受到警方的查问!



乘坐非法营运车辆发生事故时，可能出现无法获得保险赔偿的情况!

非法营运车辆在安全方面令人不安



	巴士、和的士	非法营运车辆
司机	专业司机	非专业司机
驾驶前的酒精检测	有	无
发生事故时的责任对应	公司对应	司机个人对应
保险义务	8,000万日元以上的 乘车人保险	无

为了您安心·安全的旅行，请乘坐受到国家认可的出租车!!

那霸邮轮促进发展委员会

宫古岛邮轮之岛上观光及改善环境设备委员会

石垣市邮轮之收购客船联络委员会

内阁府冲縄综合事务所运输部

冲绳县公安总局

在宫古岛观光，坐「的士和路线巴士」很方便！

的士

熟悉宫古岛司机的热情，有礼貌，安全地带您的目的地。

●有便宜的士

	的士价格 (四个人)
3个小时	¥11,400日元
4个小时	¥15,200日元
5个小时	¥19,000日元
6个小时	¥22,800日元
7个小时	¥26,600日元

※每个的士公司都不同价格



●不会日语的人也可以放心利用贴有这张贴纸的的士

贴纸1



车里有翻译英语，中文，韩语，其他语言的机器

贴纸2



司机会懂中文和台语

巴士

●宫古岛KURURIN巴士连接宫古机场和市区中心

●一律500日元

●有两个路线

- ・右旋路线
- ・左旋路线

●星期六和星期日停运

●每个路线一天有八趟巴士

●如您举手，在巴士站以外也可以坐上巴士

【询问】

☎ 0980-72-2005

